

Narrenkappe

Ausführung und Schnittmuster

Inhalt:

- | | |
|---|---|
| 1. Ausführung der Narrenkappe | 1 |
| 2. Nähanleitung der Narrenkappe | 1 |
| 3. Schnittmuster der Narrenkappe (Männer) | 3 |



1. Ausführung der Narrenkappe

Die Kappe wurde nach dem Schnittmuster DFE 3845 der Firma Burda erstellt.
Dieses Schnittmuster scheint es zurzeit nicht mehr offiziell im Handel zu geben.

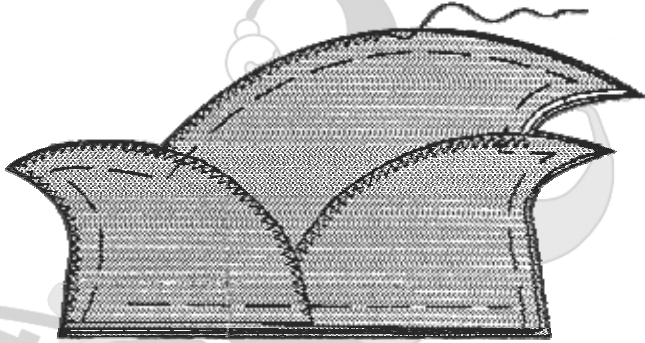
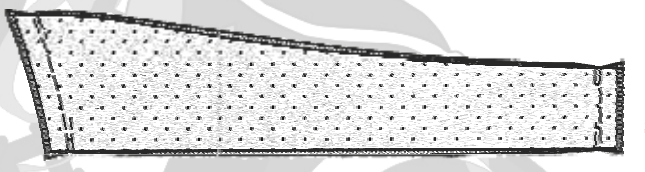
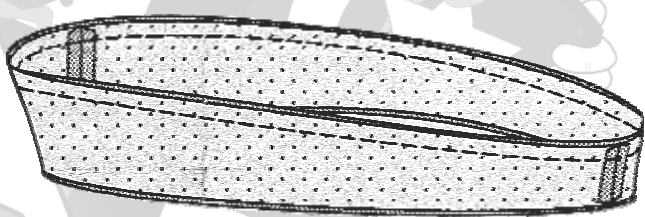
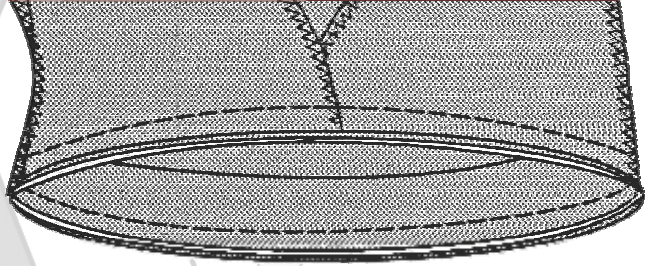


2. Nähanleitung der Narrenkappe

Beschreibung	Skizze
<p>Schritt 1 Je zwei Mützentteile (A) links auf links aufeinanderlegen, Kanten aufeinander heften</p>	
<p>Schritt 2 Mützentteile (B) jeweils links auf rechts auf das Mützentteil (A) heften (Passzeichen 1) und entlang der abgerundeten Kante mit dichten Zickzackstichen aufsteppen Mützentteile (C) jeweils genauso auf das Mützentteil (A) steppen, Passzeichen 2 treffen aufeinander</p>	

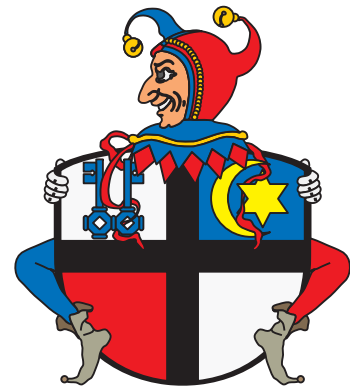
Narrenkappe

Ausführung und Schnittmuster

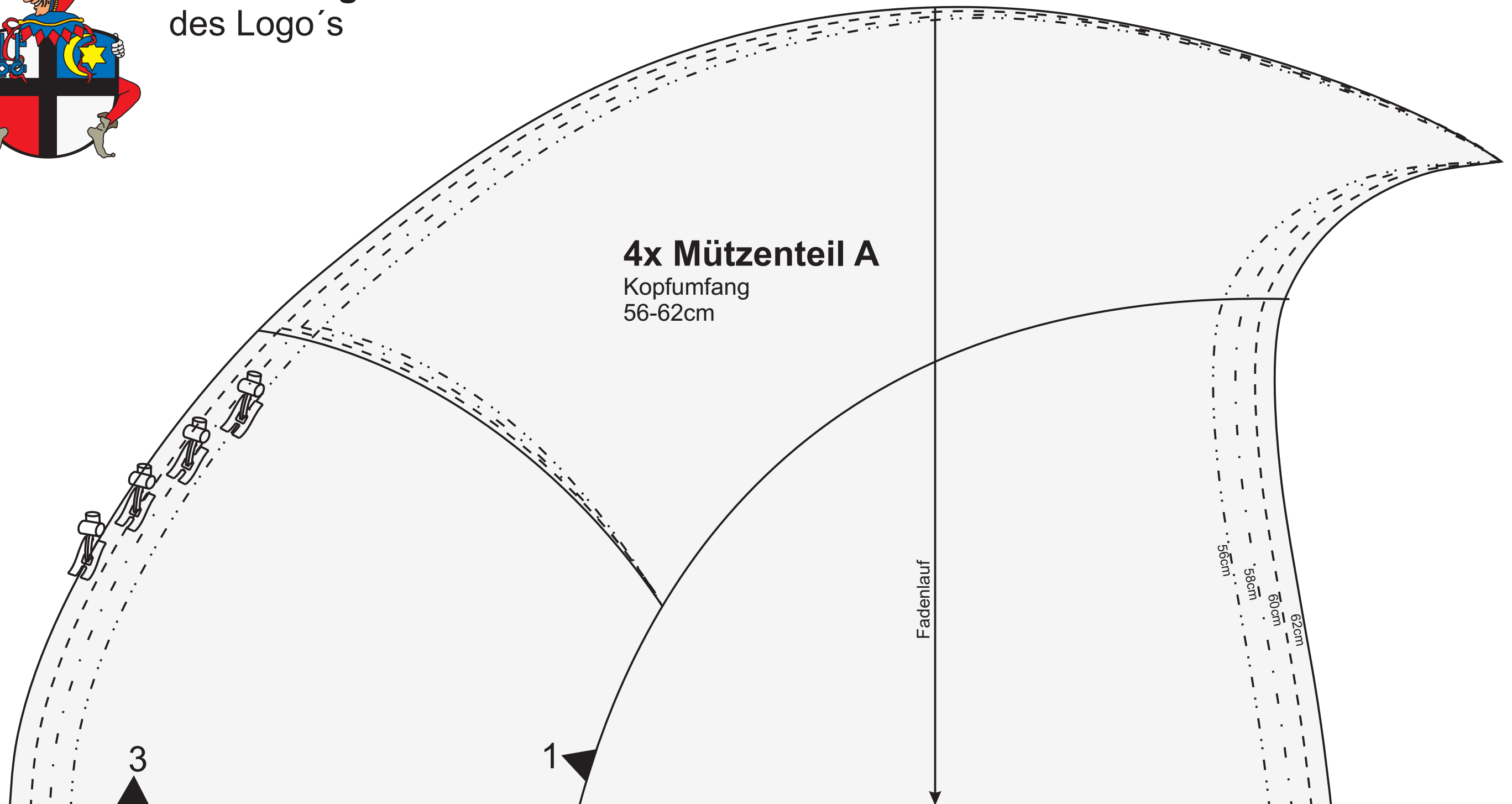
Beschreibung	Skizze
<p>Schritt 3 Mützenteile (A) aufeinanderlegen, Kanten laut Zeichnung mit dichten Zickzackstichen aufeinander steppen.</p> <p>Borte entlang den Kanten und Nähten über den Zickzackstichen von Hand aufnähen.</p>	
<p>Schritt 4 Je zwei Teile des Mützenrandes (D) rechts auf rechts aufeinanderlegen, Mittelnähte steppen</p> <p>Nahtzugaben auseinanderbügeln.</p>	
<p>Schritt 5 Teile rechts auf rechts aufeinanderlegen, obere Kante (ohne Passzeichen) aufeinander steppen.</p> <p>Nahtzugaben zurückschneiden.</p> <p>Mützenrand wenden, Kanten bügeln. Offene Kanten aufeinander heften.</p>	
<p>Schritt 6 Mützenrand auf die linke Seite der unteren Mützenkante heften (Passzeichen 3) und steppen.</p> <p>Nahtzugaben zusammengefasst versäubern, Mützenrand nach außen aufschlagen</p>	

Narrenkappe

Ausführung und Schnitt

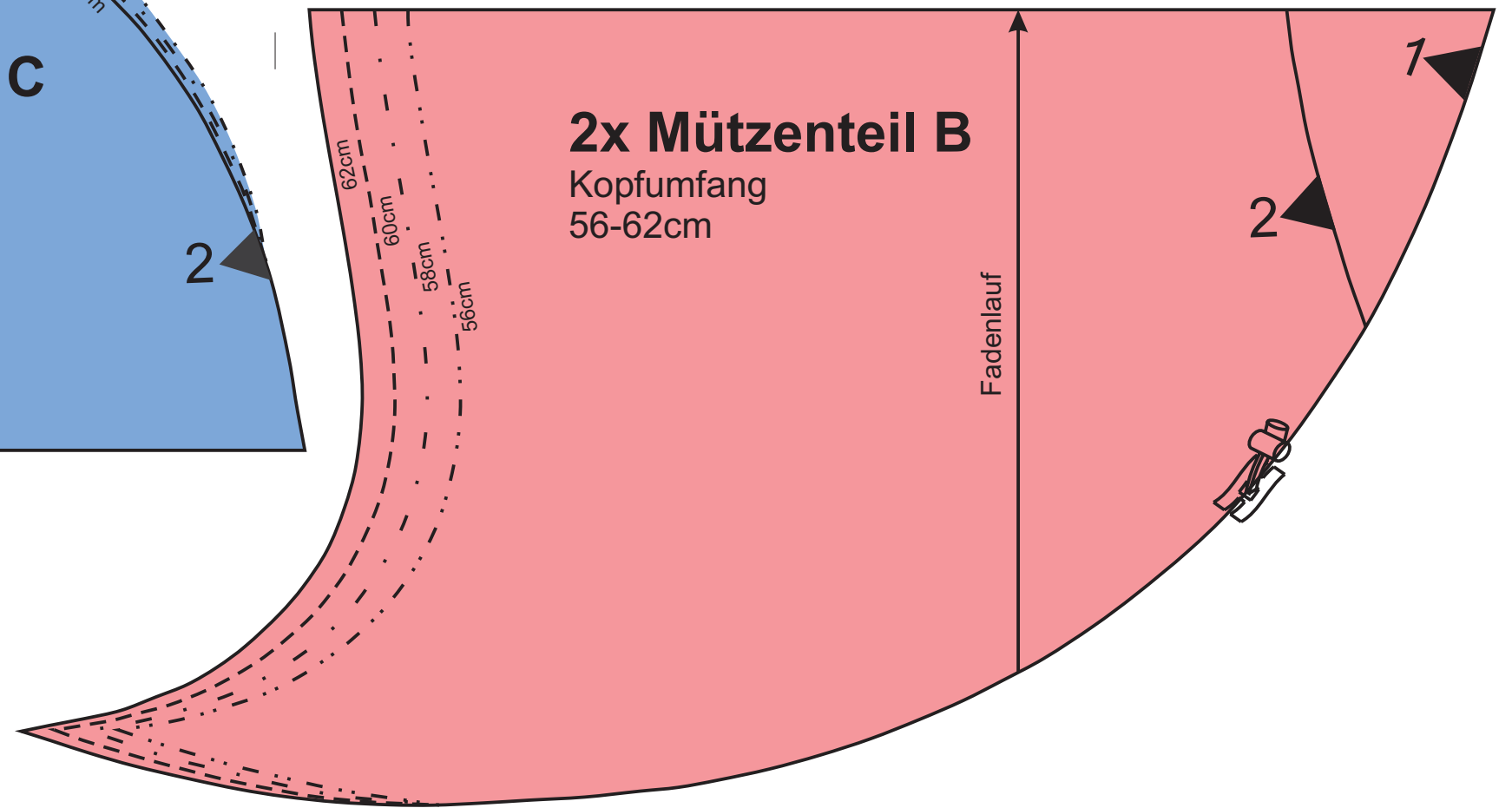
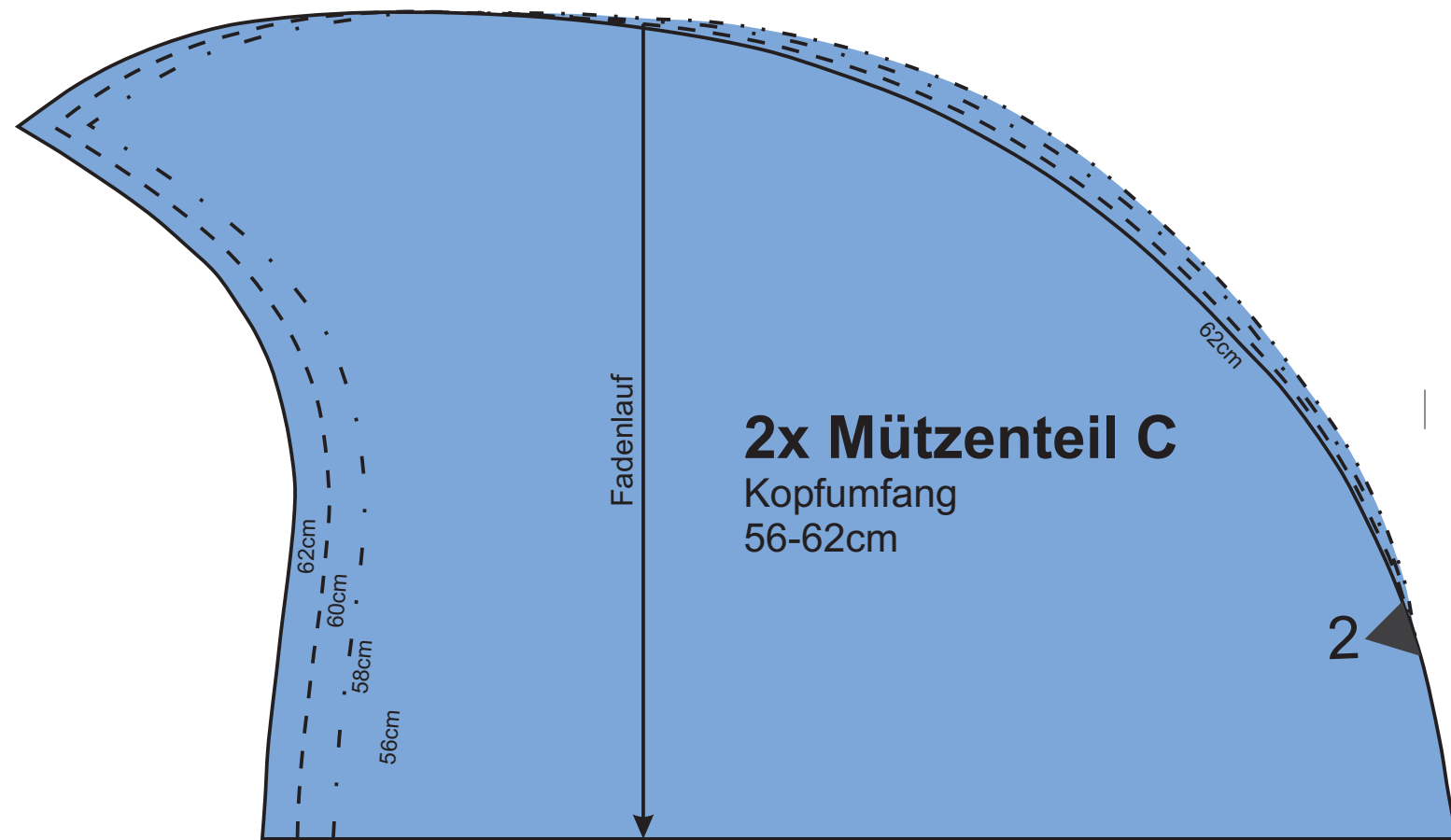


Stickvorlage
des Logo's



Narrenkappe

Ausführung und Schnitt



Kopfumfang
56-62cm

